

Dansk Atletik Forbunds

Foreningsundersøgelse
2015



Indhold

Besvarelsenerne	2
Dansk Atletik Forbunds foreningsundersøgelse.....	3
Hvilke andre organisationer er foreningerne medlem af udover DAF?	3
Hvad var foreningernes samlede indtægter i seneste regnskabsår?	3
Hvor mange medlemmer er der i foreningernes bestyrelser?	4
Hvor mange kvinder er medlem af foreningernes bestyrelser?	4
Hvad er aldersfordelingen af bestyrelsesmedlemmerne i foreningerne?	4
Hvor mange trænere / instruktører har foreningerne?	5
Hvad har foreningerne?	5
En ungdomsafdeling.....	5
En motionsløbsløbafdeling.....	5
En eliteafdeling.....	5
Én eller flere lønnede trænere	6
Én eller flere ansatte medarbejdere (minimum ½ tid).....	6
En vedtaget strategi (for fx træning, frivillige, rekruttering, elite, motion)	6
Ønsker I flere medlemmer indenfor følgende aktiviteter?	7
Har foreningerne indenfor det sidste år aktivt rekrutteret nye medlemmer?	7
Hvor mange timer om ugen udbydes træning?	7
Hvilke aktiviteter tilbyder foreningerne?	8
Hvilke arrangementer afholder foreningerne?	8
Hvilke faciliteter har foreningen til rådighed?	9
Dækker de faciliteter foreningerne har til rådighed deres behov?.....	9
Foreningernes tilfredshed med DAF atletiktrænerkurser?	10
Foreningernes tilfredshed med DAF dommerkurser.....	10
Foreningernes tilfredshed med DIF uddannelse?	10
Hvad bruger foreningerne deres DAF medlemskab til?	11
Foreningernes tilfredshed med DAFs generelle service	11
Foreningernes tilfredshed med DAFs hjemmeside?	12
Foreningernes tilfredshed med DAFs nyhedsbrev?.....	12
Foreningernes tilfredshed med MotionDanmarks hjemmeside?.....	12
På hvilke områder har foreningerne et samarbejde med kommunen?	13
Har foreningerne et samarbejde med lokale skoler?	13

Et af målene i DAF Strategiplan 2014-16 er at foretage en årlig foreningsundersøgelse blandt samtlige forbundets medlemsforeninger, for herigennem at øge kendskabet til de aktuelle forhold hos vores foreninger. Samtidig tages vi 'puls'en' på foreningernes tilfredshed med deres medlemskab og gør os klogere på, i hvilke anliggender forbundet har bedst relevans.

Undersøgelsen foretages årligt – første gang i 2014 – og sendes i form af et elektronisk spørgeskema ud til alle foreningsformænd. Spørgsmålene omhandler forhold om foreningernes organisering, aktivitetsudbud, faciliteter, samt tilfredshed indenfor bl.a. uddannelse og formidling. Undersøgelsen besvares anonymt.

Rapporten her viser et udsnit af resultaterne fra DAF foreningsundersøgelse 2015. Hvor det har været muligt er 2014 tal sat ind med grå søjler. En sammenligning kan dog ikke nødvendigvis tages som udtryk for ændringer hos den enkelte forening, da det kan være forskellige foreninger, der har besvaret sidste år og i år.

Vi håber at alle foreninger vil hjælpe os og besvare næste foreningsundersøgelse i 2016, således at vi får en mere dækkende indsigt i de aktuelle forhold, som kan danne solidt grundlag for at udvikle relevante tilbud og attraktive rammer at virke under som DAF forening.

Rapporten her samler de væsentligste punkter i foreningsundersøgelsen, men enkelte spørgsmål er udeladt af hensyn til rapportens omfang.

Ønskes yderligere oplysninger fra undersøgelsen, er man velkommen til at kontakte DAF på tlf. 4326 2308 / daf@dansk-atletik.dk

Besvarelsenerne

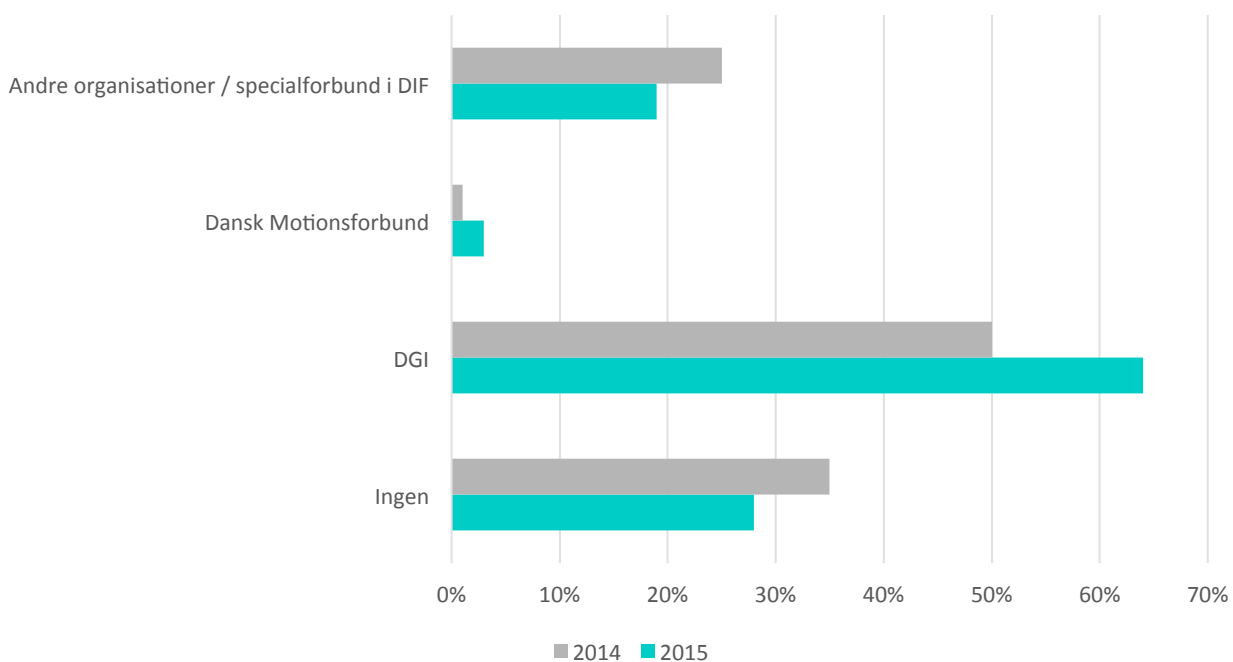
Svarprocent

	Procent	Antal
Ikke svaret	65 %	176
Ønsker ikke at deltage	8 %	21
Ufuldstændig	2 %	6
Gennemført	25 %	69
Total	100 %	272

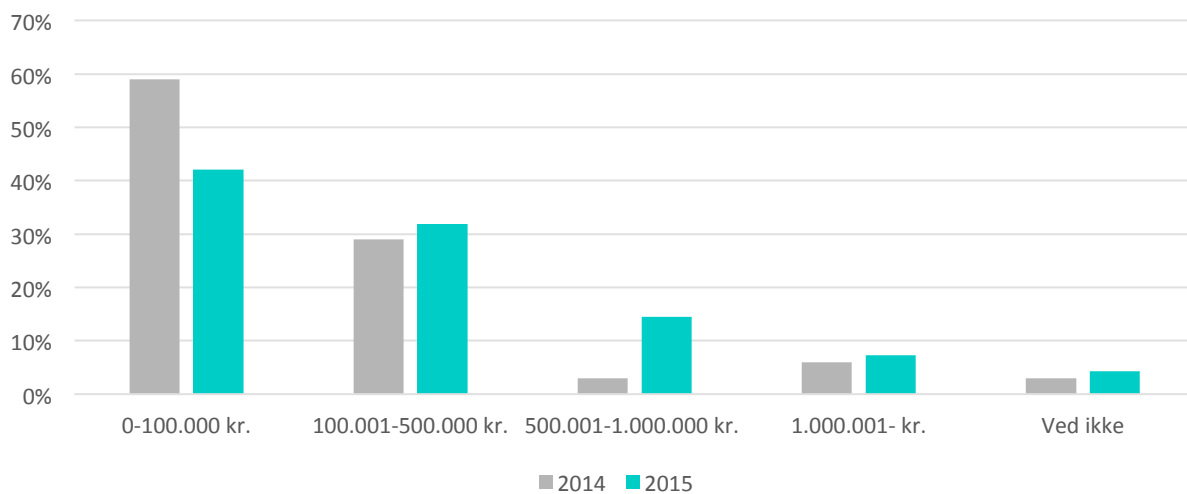
Tabel 1 – Svarprocent

Dansk Atletik Forbunds foreningsundersøgelse

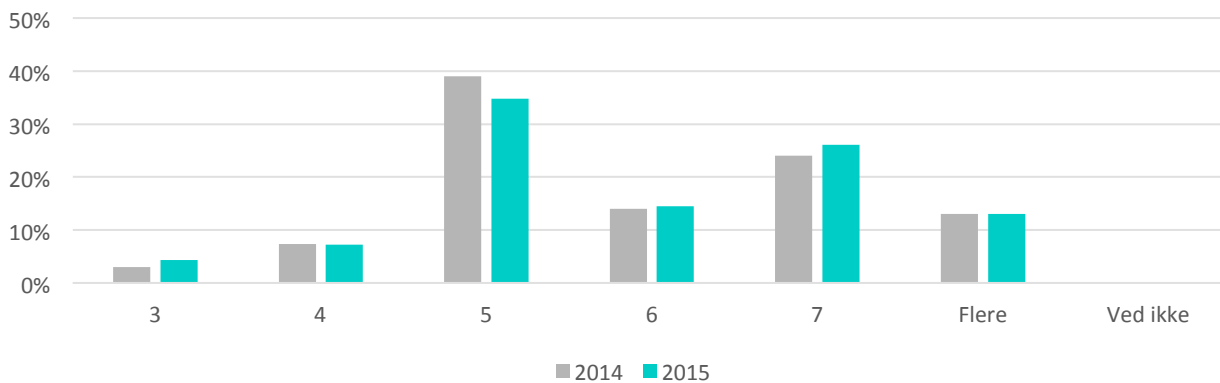
Hvilke andre organisationer er foreningerne medlem af udover DAF?



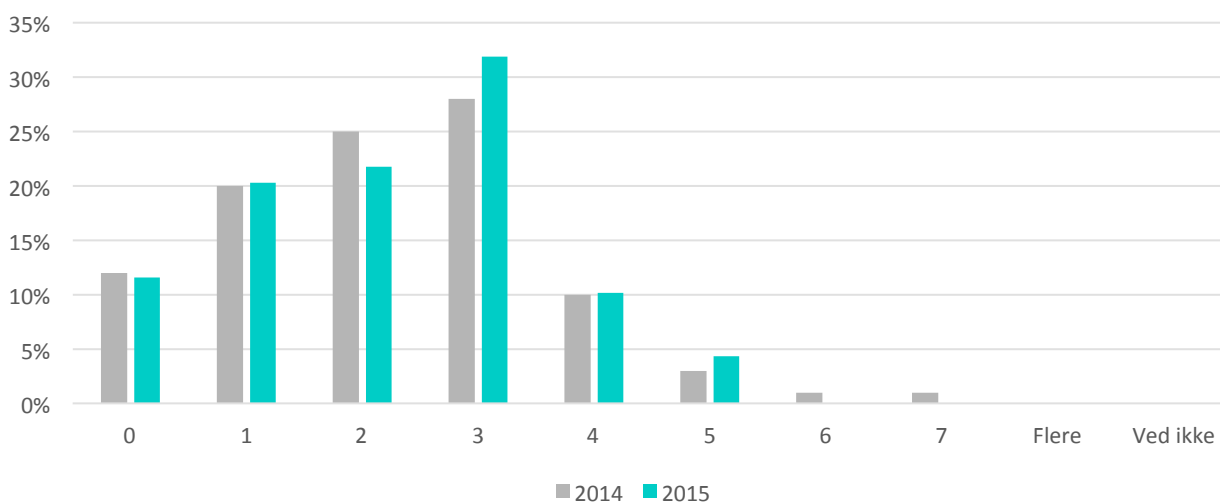
Hvad var foreningernes samlede indtægter i seneste regnskabsår?



Hvor mange medlemmer er der i foreningernes bestyrelser?



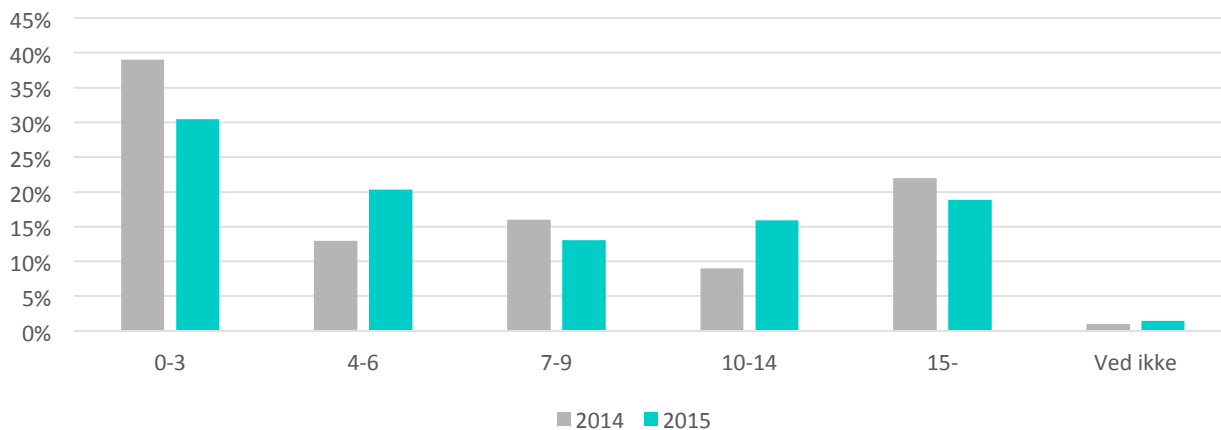
Hvor mange kvinder er medlem af foreningernes bestyrelser?



Hvad er aldersfordelingen af bestyrelsesmedlemmerne i foreningerne?

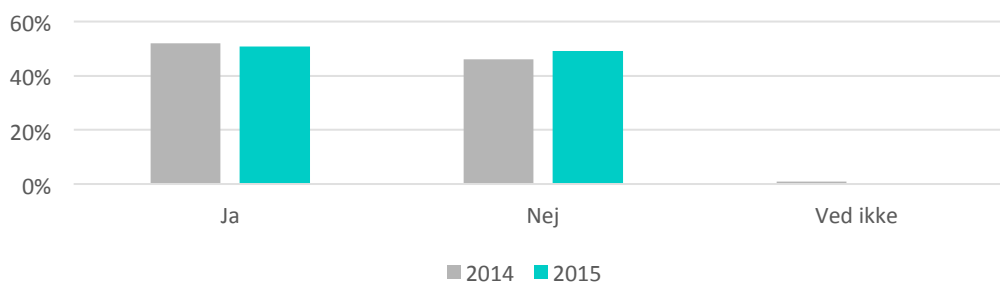
	Procent
20 – 30 år	8 %
30 – 40 år	11 %
40 – 50 år	33 %
50 – 60 år	18 %
60 år +	26 %
Ved ikke	4 %
Total	100 %

Hvor mange trænere / instruktører har foreningerne?

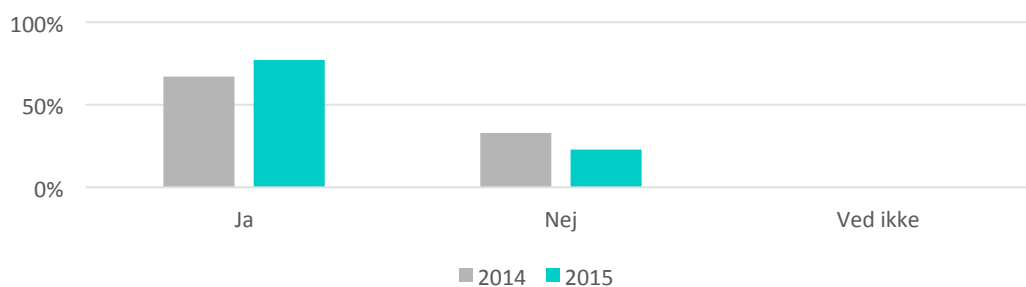


Hvad har foreningerne?

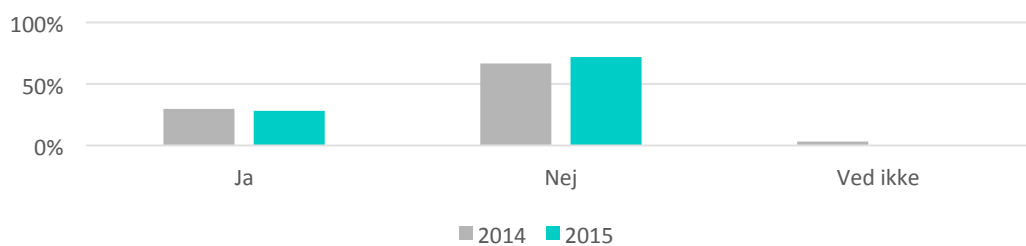
En ungdomsafdeling



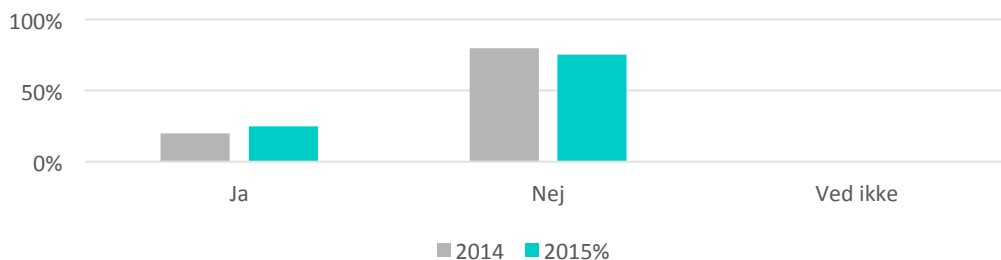
En motionsløbsløbeafdeling



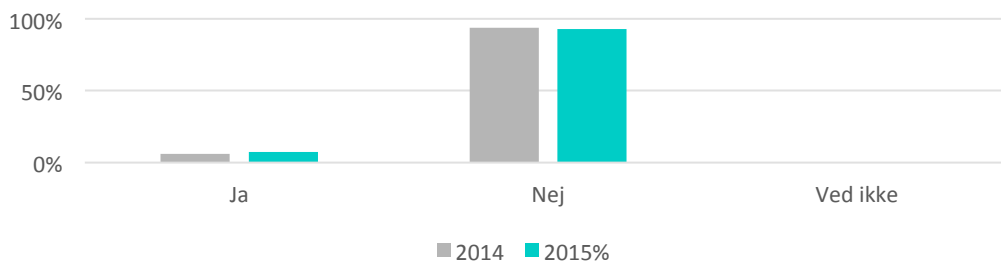
En eliteafdeling



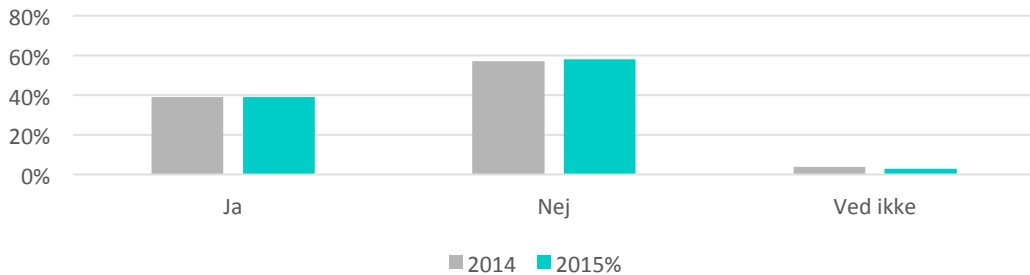
Én eller flere lønnede trænere



Én eller flere ansatte medarbejdere (minimum ½ tid)

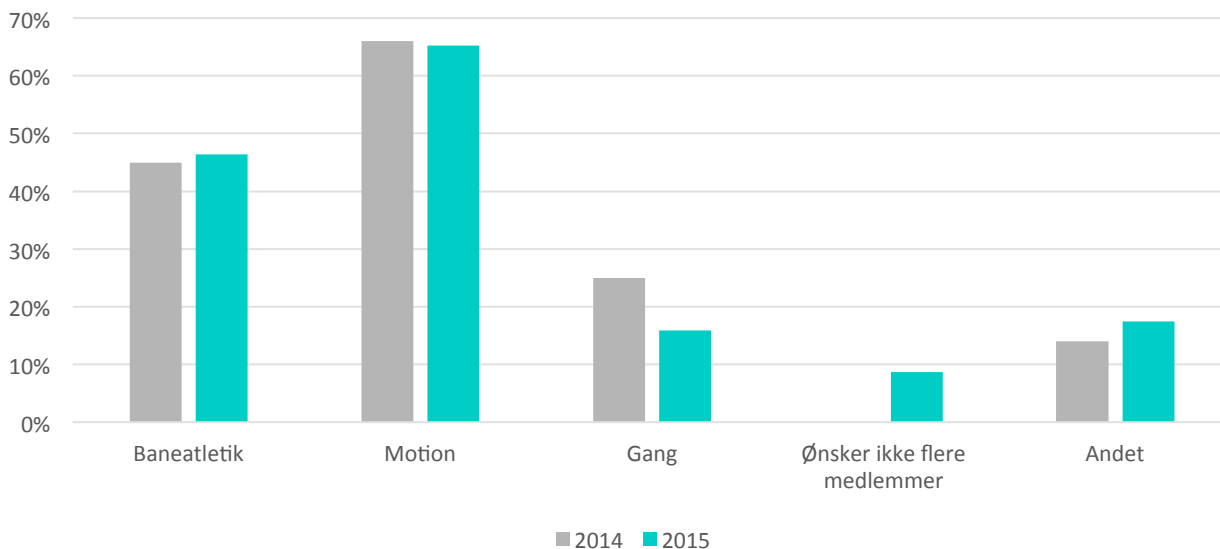


En vedtaget strategi (for fx træning, frivillige, rekruttering, elite, motion)

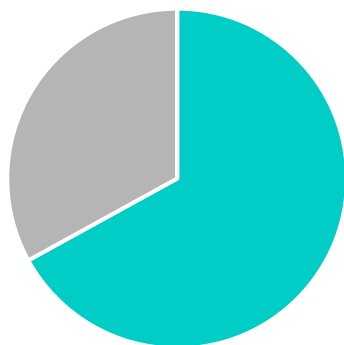


En strategi eller et program for træning, trænere og frivillige nævnes overvejende som områder, der er formaliseret hos foreningerne.

Ønsker I flere medlemmer indenfor følgende aktiviteter?



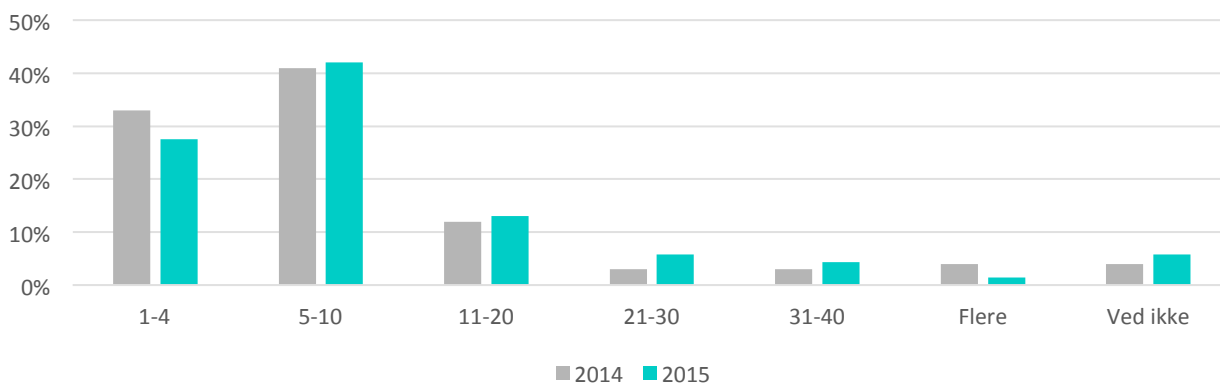
Har foreningerne indenfor det sidste år aktivt rekrutteret nye medlemmer?



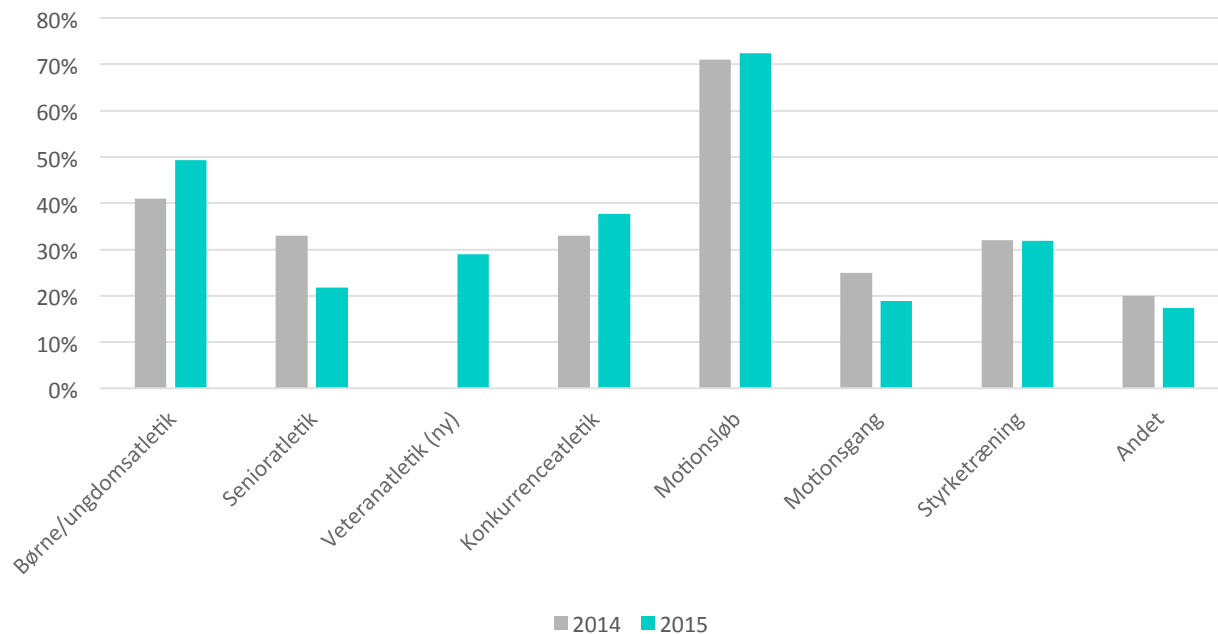
■ Ja ■ Nej ■ Ved ikke

De hyppigste rekrutteringstiltag der nævnes, er start af begyndertræning, løbehold for nybegyndere, Skole OL og kontakt til skoler/fritidsordninger. Mund-til-mund metode, lokale annoncer, FB og flyers.

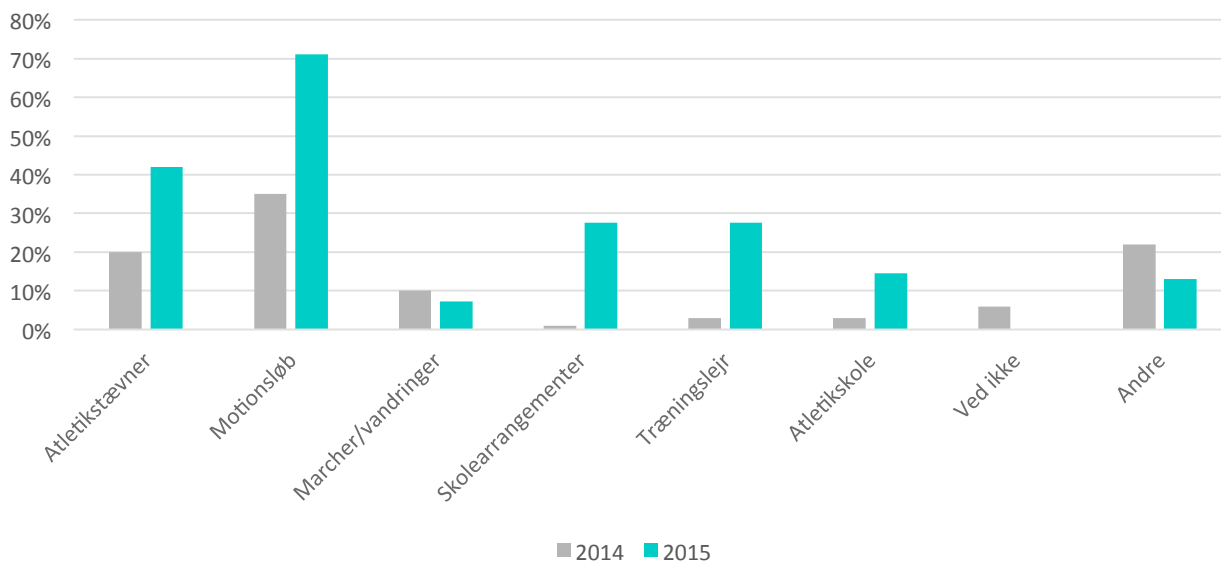
Hvor mange timer om ugen udbydes træning?



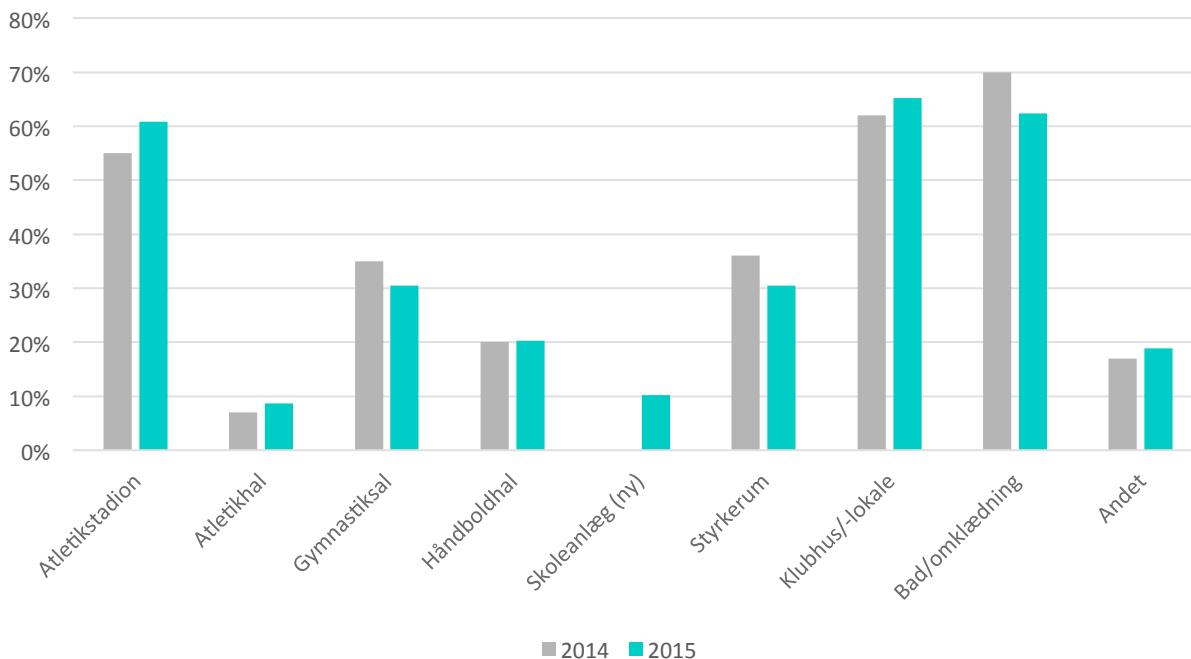
Hvilke aktiviteter tilbyder foreningerne?



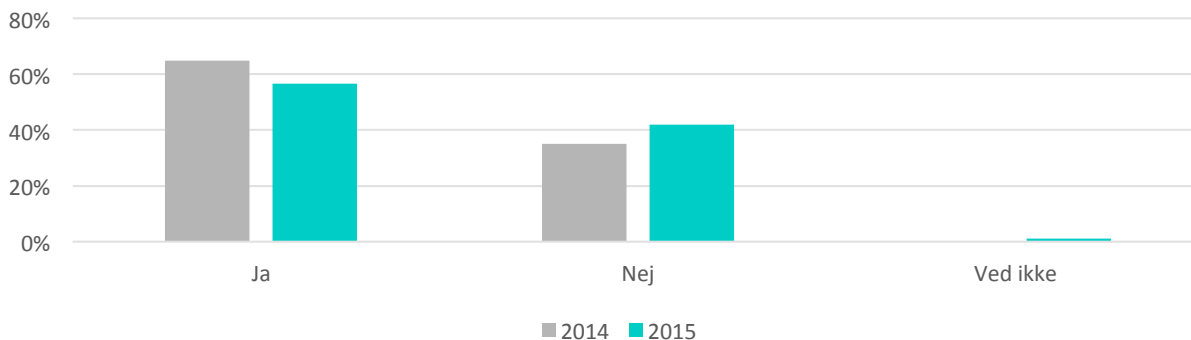
Hvilke arrangementer afholder foreningerne?



Hvilke faciliteter har foreningen til rådighed?

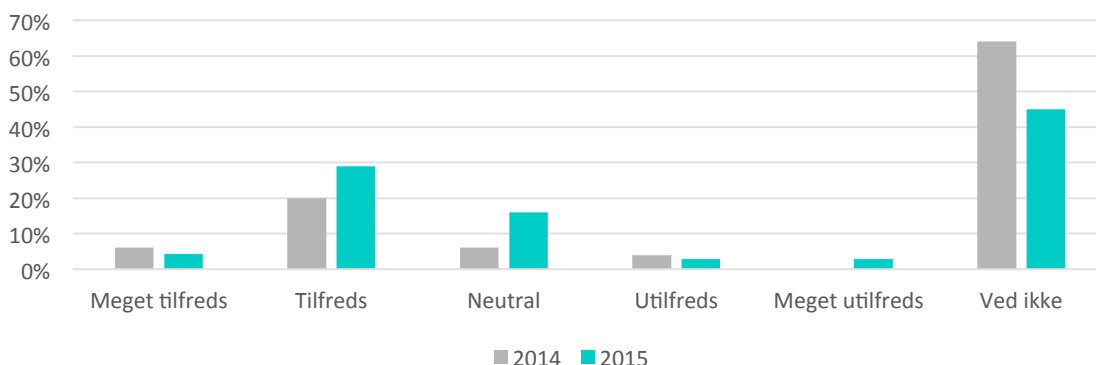


Dækker de faciliteter foreningerne har til rådighed deres behov?

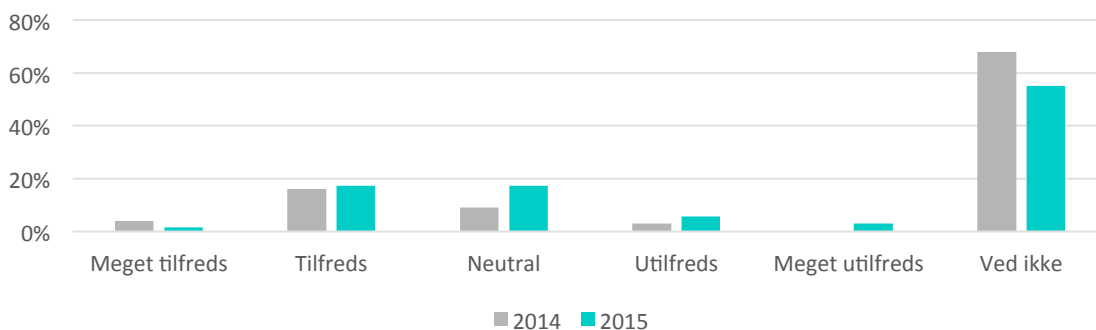


Af aktuelle behov nævnes bedre udendørs-, indendørs- og styrkefaciliteter, men et (bedre) klublokale (med bademulighed) er det der hyppigst står på ønskelisten.

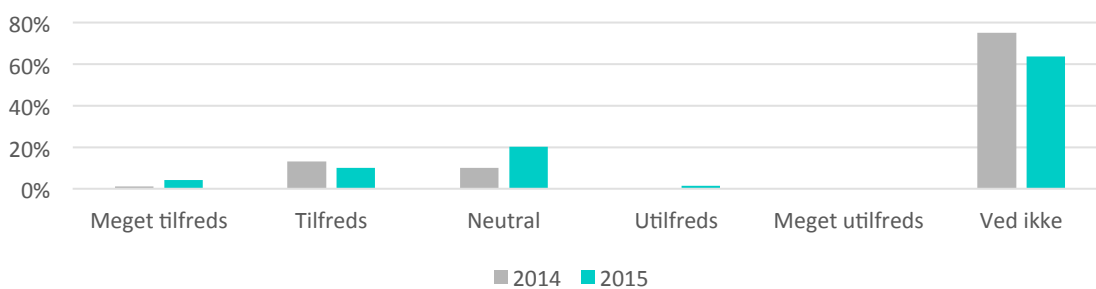
Foreningernes tilfredshed med DAF atletiktrænerkurser?



Foreningernes tilfredshed med DAF dommerkurser



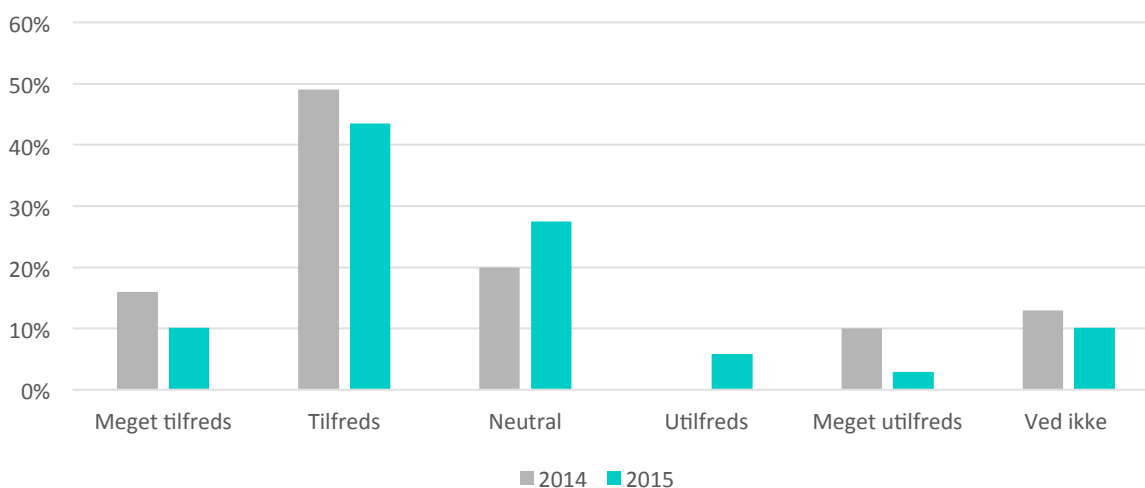
Foreningernes tilfredshed med DIF uddannelse?



Hvad bruger foreningerne deres DAF medlemskab til?

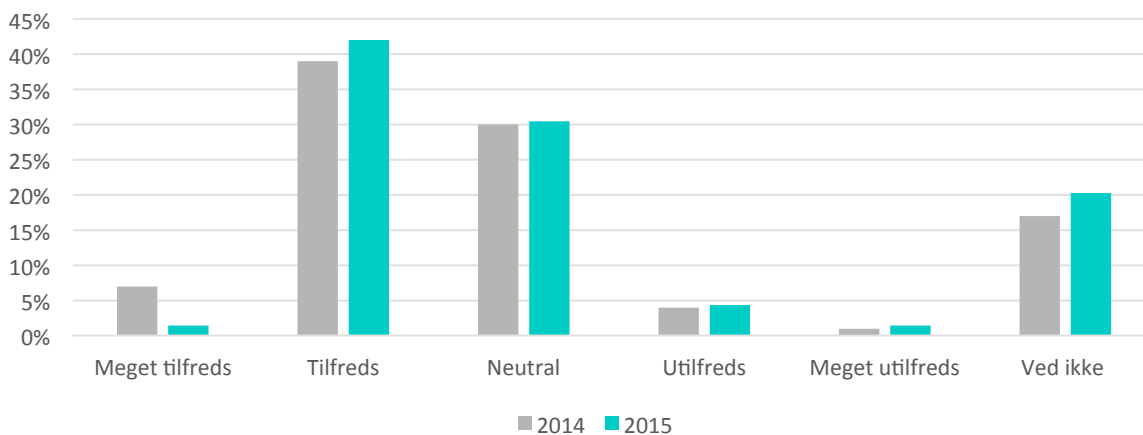


Foreningernes tilfredshed med DAFs generelle service

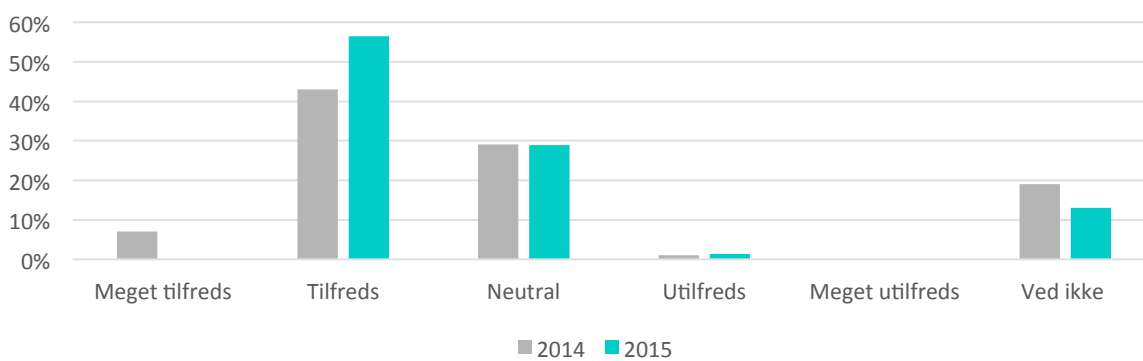


De services der efterlyses handler om at understøtte særlig mindre foreninger samt breddeaktivitet (atletik, gang og løb) fx ved formidling af invitationer og klubsamarbejder på tværs. At DAF centralt er opmærksom på, at behoven på klubniveau ikke glemmes til fordel for store forbundsprojekter.

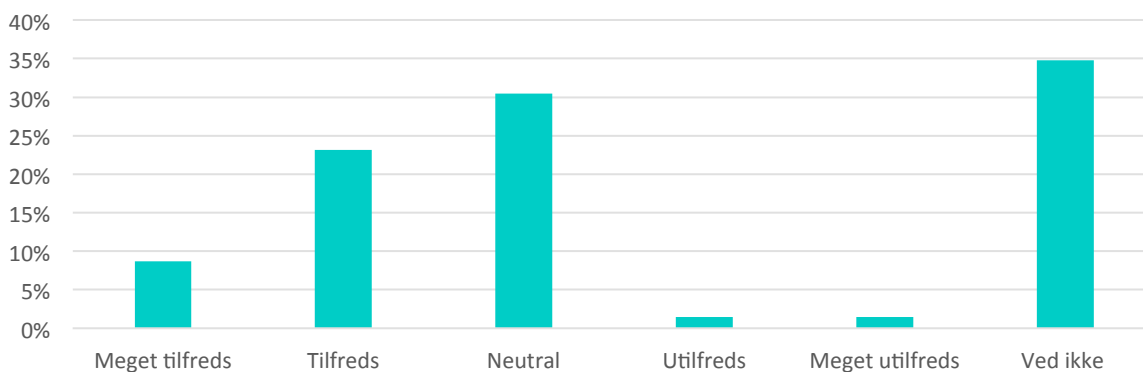
Foreningernes tilfredshed med DAFs hjemmeside?



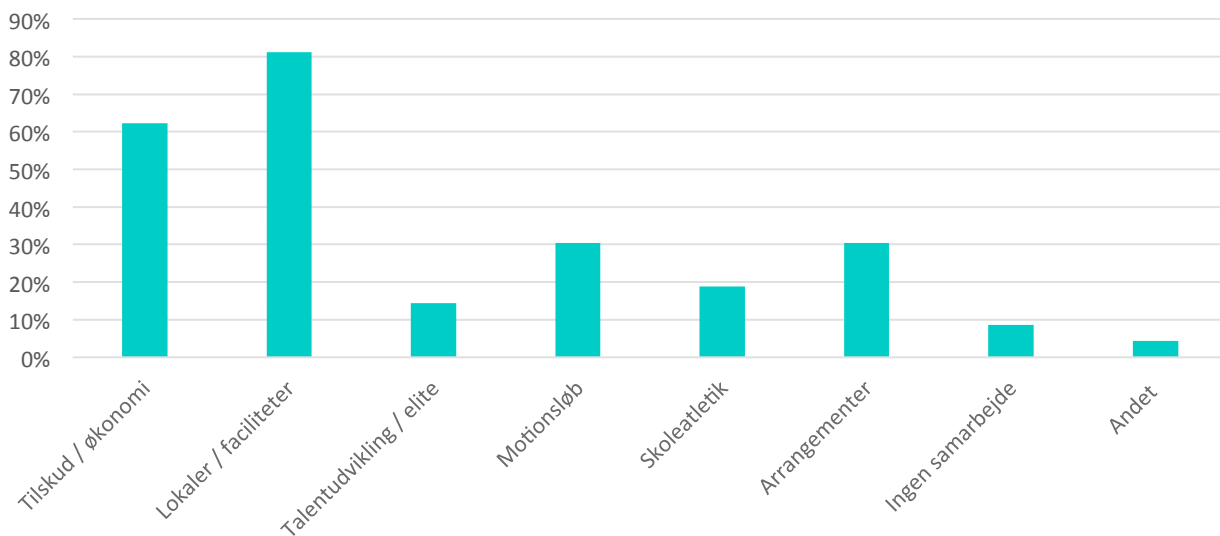
Foreningernes tilfredshed med DAFs nyhedsbrev?



Foreningernes tilfredshed med MotionDanmarks hjemmeside?



På hvilke områder har foreningerne et samarbejde med kommunen?



Har foreningerne et samarbejde med lokale skoler?

